

SIMPLIA ご紹介資料

SIMPLIA/DF-FORM

(画面・帳票設計書出力ツール)

- DF-FORM V50L41 ご紹介資料

第 4 版

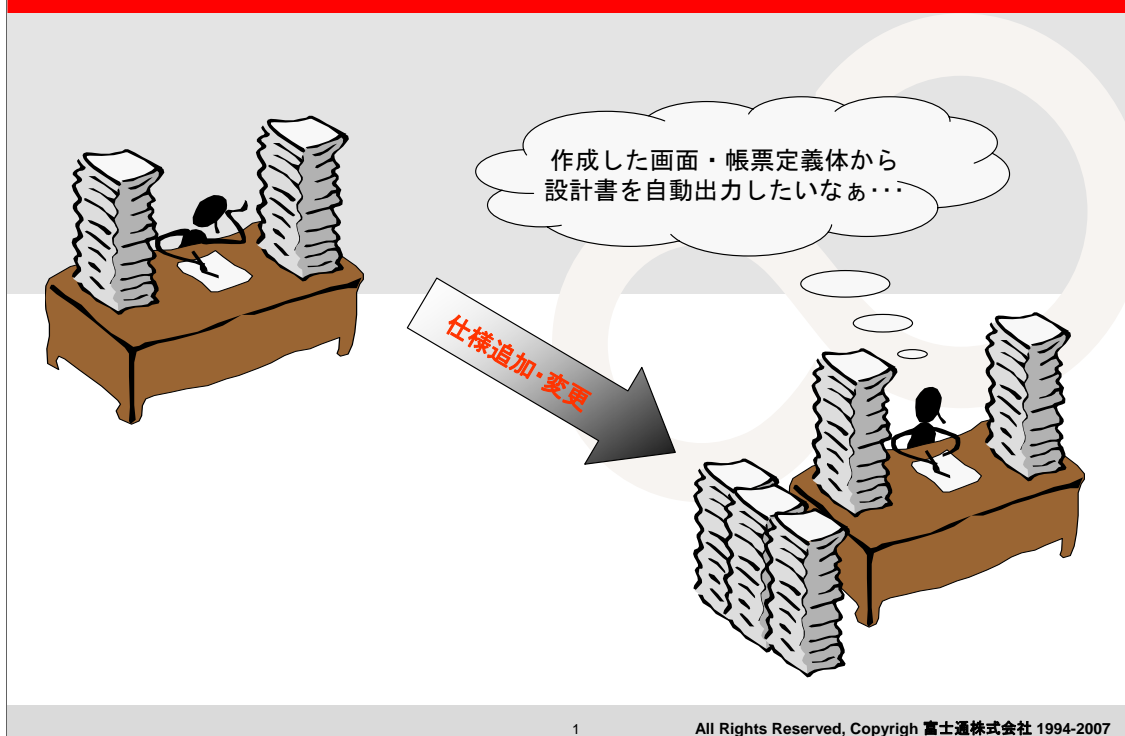
富士通株式会社

SIMPLIA/DF-FORMは、FORMまたはPowerFORMで作成された画面・帳票定義体から、レイアウトや定義情報が分かる画面・帳票設計書を自動出力するツールです。

SIMPLIAホームページ

<http://software.fujitsu.com/jp/simplia/>

お客様の問題点



以下のような問題点はありませんか？

- 作成した画面・帳票定義体から、設計書を自動出力したい。
- 画面・帳票定義体中のデータ項目に対する表示・印刷属性の確認に時間がかかる。
- 画面・帳票定義体中のデータ項目がどの項目群に定義されているか確認したい。

SIMPLIA/DF-FORMで解決

DF-FORMは、画面・帳票定義体よりドキュメントをHTML形式、Word、Excel形式で出力します。

Microsoft Word - 画面レイアウト (SAMPLE-DENFYOOD).doc

画面レイアウト (SAMPLE-DENFYOOD).doc

システム名: サンプルシステム名 プログラム名: サンプルプログラム

画面名: SAMPLE

画面名	伝票入力コード	定義体名	定義体版数
		DENFYOOD	13

【レイアウト】

入金伝票処理

平成ZZ年MM月DD日

伝票番号 9999 伝票日付 9999/99/99

取引先名	取引区分	金額	摘要
NNNNNNNNNNNNNNNN	NNNNNN	---,---,--9	NNNNNN
NNNNNNNNNNNNNNNN	NNNNNN	---,---,--9	NNNNNN
NNNNNNNNNNNNNNNN	NNNNNN	---,---,--9	NNNNNN
NNNNNNNNNNNNNNNN	NNNNNN	---,---,--9	NNNNNN
NNNNNNNNNNNNNNNN	NNNNNN	---,---,--9	NNNNNN

合計 ---,---,--9

次項目(F2) 前項目(F3) 印刷(F4) ヘルプ(F5) 終了(F6)

1 ページ 1 セクション 1/2 位置 57mm 1 行 1 桁

DF-FORMは、FORMまたはPowerFORMで作成された画面・帳票定義体から見やすい画面・帳票設計書を自動出力しますので、定義内容を容易に確認することができます。また、ドキュメントは、Microsoft®Word、Microsoft®Excel形式またはHTML形式で出力できますので、ドキュメントの共有が可能になり、容易に加工もできます。

Microsoft®Wordは米国Microsoft Corporationの米国およびその他の国における登録商標です。以降、Wordと記述します。

Microsoft®Excelは米国Microsoft Corporationの米国およびその他の国における登録商標です。以降、Excelと記述します。

機能概要

1. ドキュメント出力機能

1.1 設計書

1.2 一覧表

2. HTML形式でのドキュメント出力

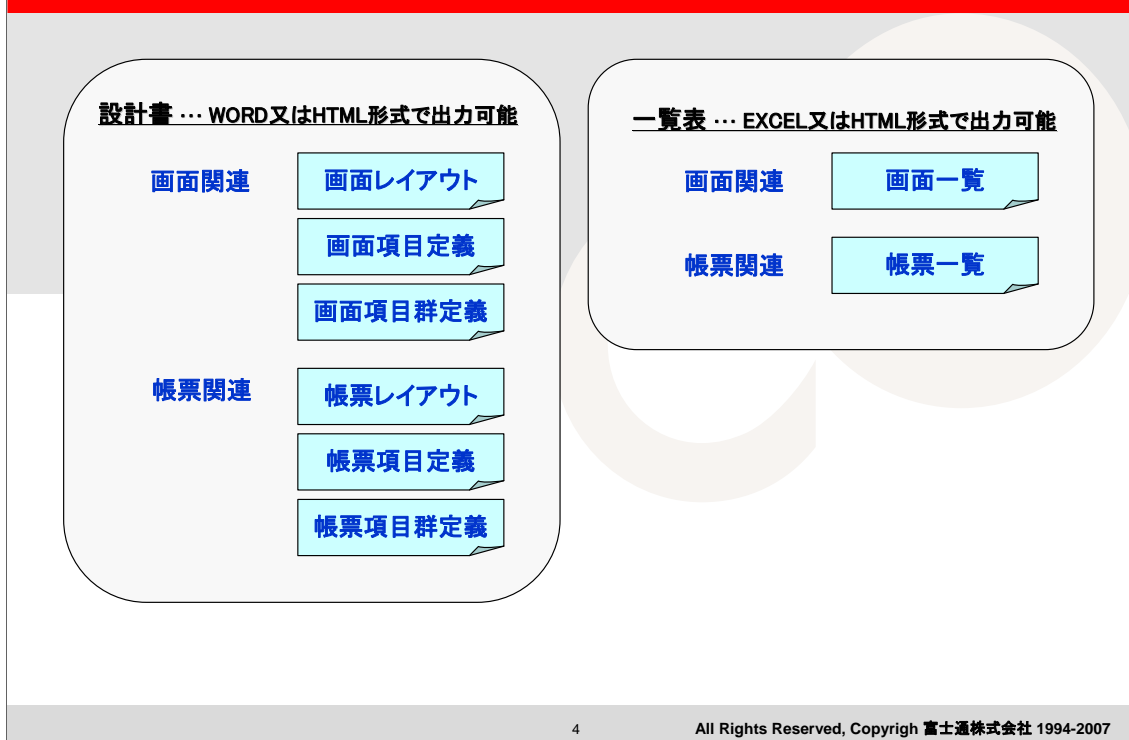
3. 出力ドキュメントのカスタマイズ

4. 各種開発マネージャとの連携

SIMPLIA/DF-FORMの機能を説明します。

1. ドキュメント出力機能
 - 1.1 設計書
 - 1.2 一覧表
2. HTML形式でのドキュメント出力
3. 出力ドキュメントのカスタマイズ
4. 各種開発マネージャとの連携

1. ドキュメント出力機能



1. ドキュメント出力機能

FORMまたはPowerFORMで作成された画面・帳票定義体より、開発・保守に必要な設計書を自動生成します。

出力可能なドキュメントは2種類(設計書, 一覧表)あります。

また、ドキュメントをHTML形式で出力し、その結果をサーバ上に保管することで、お手持ちのWebブラウザを利用して保守情報の共有・確認が行えます。

●設計書

画面・帳票定義体資産に関する設計情報を出力します。

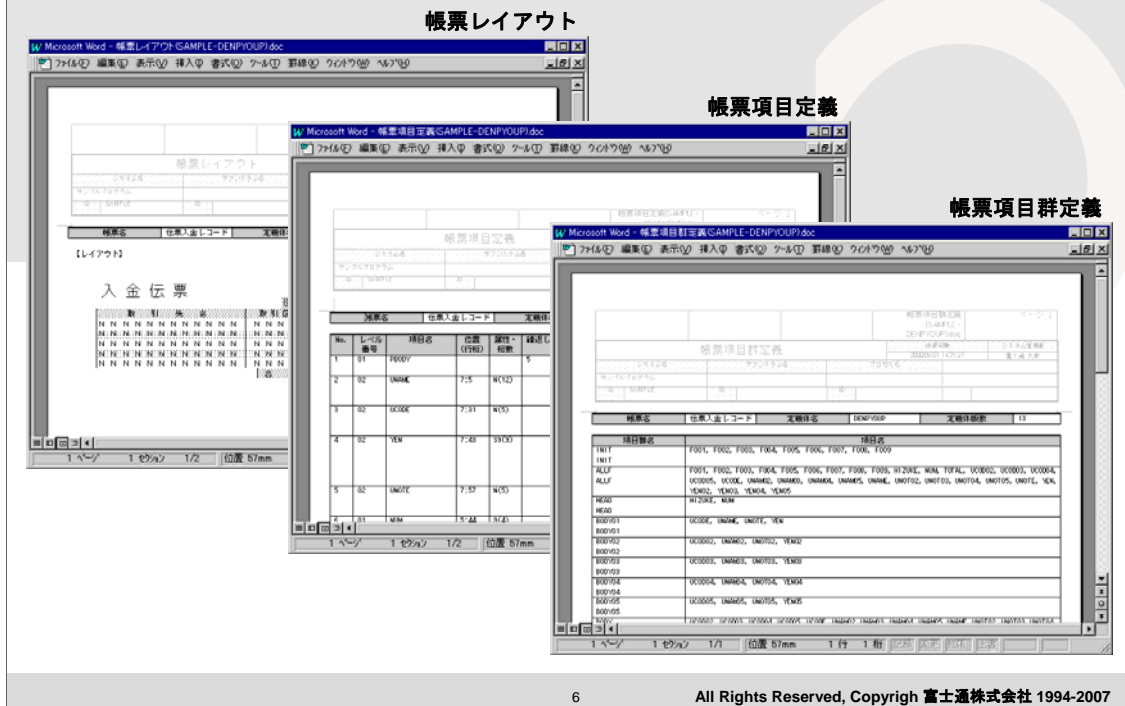
利用者が自由に変更できるように、Word形式またはHTML形式で生成します。

●一覧表

COBOL開発資産の一覧表を出力します。

利用者が自由に変更できるように、Excel形式またはHTML形式で生成します。

1. 1 設計書(帳票関連)



1. 1 設計書(帳票関連)

FORMまたはPowerFORMで作成した帳票定義体から、定義体と同期の取れた以下のドキュメントを出力します。

○帳票レイアウト

帳票定義体のレイアウトと定義体全体の属性を示した資料です。

○帳票項目定義

帳票定義体で定義している項目の一覧です。

○帳票項目群定義

帳票定義体で定義している項目群と項目群内の項目との対応を示した資料です。

1.2 一覧表

画面一覧

No.	定義体名	画面名	画面形式	画面サイズ	備考
1	DENPYOUD	伝票入力ロード	伝票形式	14/70	
2	SALFMT00		自由形式	24/80	
3	SALFMT10		自由形式	24/80	
4	SALFMT20		自由形式	24/80	
5	SALFMT21		自由形式	24/80	
6	SALFMT30		自由形式	24/80	

帳票一覧

No.	定義体名	帳票名	オートレイアウトID	帳票形式	用紙サイズ	備考
1	DENPYOUI			伝票形式	自由	
2	DENPYOUI2			伝票形式	自由	
3	DENPYOUI3			伝票形式	自由	
4	DENPYOUI4			伝票形式	自由	
5	DENPYOUIP	伝票入金ロード		伝票形式	自由	
6	SALFMT40		SALFMT40	自由バーテンション形式	A6	

7 All Rights Reserved, Copyright 富士通株式会社 1994-2007

1.2 一覧表

FORMまたはPowerFORMで作成した画面・帳票定義体から、定義体と同期の取れた以下のドキュメントを出力します。

○画面一覧

出力対象範囲内の画面の一覧を示した資料です。

○帳票一覧

出力対象範囲内の帳票の一覧を示した資料です。

2. HTML形式でのドキュメント出力



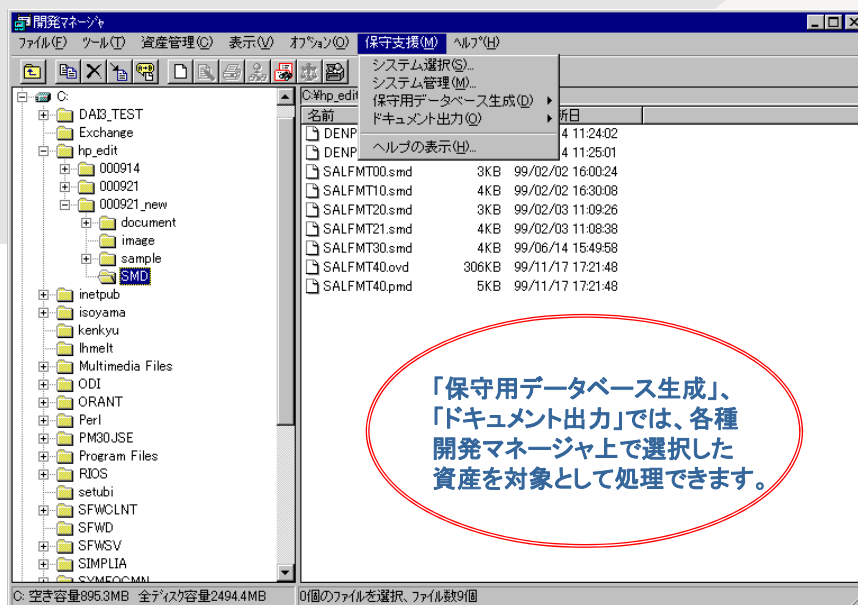
2. HTML形式でのドキュメント出力

SIMPLIA/DF-FORMでは、インターネット環境を意識して、設計書をHTML形式で出力することができます。

各ドキュメントをHTML形式で出力し、その結果をサーバ上に保管することで、お手持ちのWebブラウザを利用して保守情報を共有・確認することができます。

※ 設計書の出力方法に納品形式を指定した時のみ生成可能です。

4. 各種開発マネージャとの連携



4. 各種開発マネージャとの連携

SIMPLIA/DF-FORMは開発環境に応じて、各種開発マネージャからご利用になれます。

製品インストール後、各開発マネージャのメニューに「保守支援」メニューが追加されますので、各開発マネージャと連携してご利用いただけます。

以下に連携可能な各種開発マネージャを記述します。

- PowerGEM Plus開発マネージャ
- Windows Explorer

製品・動作環境一覧

Windows版	バージョンレベル	価格(千円)	プログラムサポート	
			月額(千円)	年額(千円)
SIMPLIA/DF-FORM	V50L41	68	4	44
SIMPLIA/DF-FORM V50 追加 1ライセンス	V50	54.4	ライセンス数に応じたサポート契約が必要です。	
SIMPLIA/DF-FORM V50 追加 5ライセンス		265.2		
SIMPLIA/DF-FORM V50 追加 20ライセンス		1020		
SIMPLIA/DF-FORM V50 追加 100コピーライセンス		4760		

ハードウェアカテゴリ	条件
動作マシン	Windows® 2000, Windows® XP, Windows Server® 2003 または、Windows Vista® が動作するマシン
動作可能メモリ容量	32MB以上(推奨96MB以上)
格納先ハードディスク容量	20MB 以上

必須/関連ソフトウェア	バージョンレベル	必須	関連	備考
Windows® 2000 Windows® XP Windows Server® 2003 Windows Vista®		○		左記のいずれかのOSが必要。
MeFt	V6.1L10 以降		○	画面・帳票レイアウトに対してレイアウトイメージを貼り付ける場合に必要です。
WORD	2000,2002,2003		○	設計書をWORDの文書として生成する場合に必要です。
EXCEL	2000,2002,2003		○	一覧表をEXCELのシートとして生成する場合に必要です。
Microsoft® Internet Explorer	3.02以降		○	設計書をHTML形式で生成した後、それを表示する場合、左記のどちらかが必要です。 ※フレーム機能が正しく表示できるブラウザが必要です。
PowerGEM Plus	V4.0L20以降		○	開発マネージャ開発を利用する場合に必要です。

動作環境

SIMPLIA/DF-FORMを使用する場合の動作環境を説明します。

■ハードウェア条件

動作マシン：Windows2000，XP，WindowsServer2003 または
WindowsVistaが動作するマシン

動作可能メモリ容量：32MB以上(96MB以上のメモリの搭載を推奨)

格納ハードディスク容量：20.0MB以上

■ソフトウェア条件

《必須》

【Windows2000，XP，WindowsServer2003 または WindowsVista】

いずれかのOSが必要です。

《関連》

【MeFt V6.1L10以上】

画面・帳票レイアウトに対してレイアウトイメージを貼り付ける場合に必要です。

【WORD2000，2002，2003】

設計書をWORDの文書として生成する場合に必要です。

【EXCEL2000，2002，2003】

一覧表をEXCELのシートとして生成する場合に必要です。

【Microsoft® Internet Explorer 3.02以降】

設計書をHTML形式で生成した後、それを表示する場合に必要です。

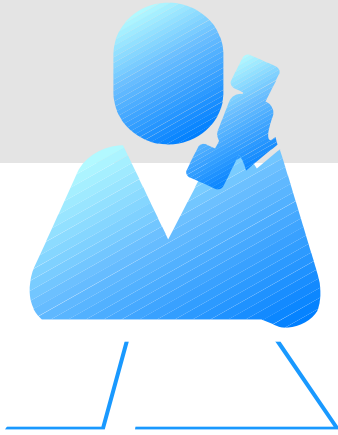
※ フレーム機能が正しく表示できるブラウザが必要です。

【PowerGEM Plus V4.0L20以上】


開発マネージャ開発を利用する場合に必要です。

プログラムサポートサービス


～ お客様のご要望にお答えします ～



製品の使い方や適用例について詳しく聞きたい

 **Q/Aアンサーサービス**


障害を未然に防ぐために、障害の情報を提供して欲しい

 **障害情報通知サービス**

SIMPLIA/関連製品の最新情報、開発計画を知りたい

 **ニュースレター送付サービス**

導入検討中のSIMPLIA製品を使用してみたい

 **トライアルユースサービス**

レベルアップ版は無償で提供して欲しい

 **無償レベルアップサービス**

SIMPLIAホームページ

<http://software.fujitsu.com/jp/simplia/>

SIMPLIAプログラムサポートサービスご紹介

SIMPLIAでは、製品をより効果的にご使用いただくために、以下のような充実したサービスをご提供しております。

是非、ご検討ください。

・Q/Aアンサーサービス

製品についてのご質問を専用窓口へ直接お問合せいただけるため、早急な対応が受けられます。

・障害情報通知サービス

当月に対応を行った障害情報を送付いたします。
ご依頼いただければ障害修正版を送付いたします。

・ニュースレター送付サービス

SIMPLIA製品に関する新製品情報、開発計画等を掲載した「SIMPLIA通信」を送付いたします。

・トライアルユースサービス

SIMPLIA製品の中で導入検討中の製品や気になる製品を一定期間お試しいただくことができます。

・無償レベルアップサービス(Mシリーズ製品以外)

導入製品がレベルアップした場合に、無償でレベルアップ版製品を入手することができます。

※SIMPLIAプログラムサポートサービスは製品単位でのご契約となります。

ご契約製品以外ではサービスをご利用いただけません。

The Fujitsu logo consists of a red infinity symbol positioned above the word "FUJITSU" in a bold, red, serif typeface.

THE POSSIBILITIES ARE INFINITE