

SIMPLIA ご紹介資料

# BinaryViewer

(バイナリファイル閲覧ツール)

- BinaryViewer V1.0 ご紹介資料

第 1 版

富士通株式会社

BinaryViewerは、パソコン上で動作するバイナリファイル閲覧ツールです。  
バイナリあるいはテキスト形式のデータ参照が可能です。

## 従来の問題点

### 一般的なダンプリストやバイナリエディタ

1行の折り返しが通常16バイト固定で、アドレス計算が面倒。

Address	+0	+1	+2	+3	+4	+5	+6	+7	+8	+9	+A	+B	+C	+D	+E	+F	シフトJIS
00000000	41	37	38	30	33	37	33	32	41	53	49	4D	50	4C	49	41	A7803732ASIMPLIA
00000010	2F	54	46	2D	4C	49	4E	44	41	BB	B0	CA	DE	20	31	30	/TF-LINDAサーバ 10
00000020	B8	D7	B2	B1	DD	C4	20	55	58	50	2F	44	53	43	30	33	クライアント UXP/DSC03
00000030	31	37	32	33	96	6B	8A	43	93	B9	81	6A	91	E6	93	F1	1723北海道) 第二
00000040	89	63	8B	C6	95	94	81	40	31	39	39	35	30	39	32	31	営業部 19950921
00000050	44	53	37	36	35	30	0D	0A	41	37	38	30	33	37	35	32	DS7650 A7803752
00000060	41	53	49	4D	50	4C	49	41	2F	54	46	2D	4C	49	4E	44	ASIMPLIA/TF-LIND
00000070	41	BB	B0	CA	DE	20	33	30	B8	D7	B2	B1	DD	C4	20	55	サーバ 30クライアント U
00000080	58	50	2F	44	53	43	30	30	33	32	30	33	93	8C	8A	43	XP/DSC003203東海
00000090	81	6A	8E	4F	8F	64	8E	78	93	58	81	40	81	40	81	40	) 三重支店
000000A0	31	39	39	36	30	39	31	38	44	53	37	37	30	32	0D	0A	19960918DS7702

16進表示とテキスト表示が分かれていて対応が取りにくい。

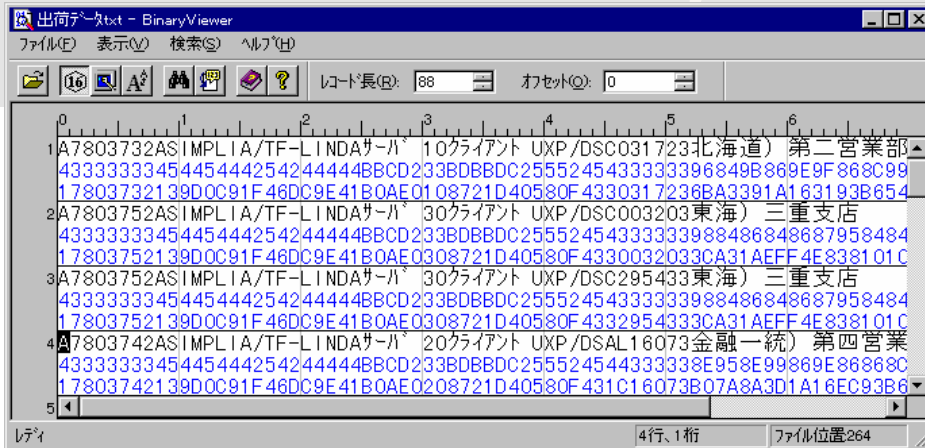
一般のダンプリストやバイナリエディタを使用していて

以下のような問題点がありませんか？

- 1行の折り返しが通常16バイト固定で、アドレス計算しにくく  
目的のデータを参照するまでに時間がかかる。
- 16進表示部とテキスト表示部が分かれていて、対応が取りにくい。

## Binary Viewer で解決

バイナリファイル，テキストファイルを高速表示するツールです。



BinaryViewerは、パソコンのアプリケーションでお使いのバイナリファイルあるいはテキストファイルのデータ内容を見やすい表示形式で参照頂けます。  
市販のViewerよりも優れたGUIと高性能をお約束致します。

## Binary Viewer の3つのポイント

### 16進表示

一般的なダンプ出力とは異なり、  
16進表示をテキスト文字と並べた見やすい形式で表示します。

### レコード長折り返し表示

任意の指定レコード長で改行表示できます。  
固定レコード長のファイルが扱いやすくなります。

### 高速ファイル表示

大容量のファイルも高速に表示します。

BinaryViewerの見易さのポイントとして次の3点が挙げられます。

- 16進表示  
一般的なダンプ出力とは異なり、テキスト表示部と16進表示部を上下に重ねて表示しました。
- レコード長折り返し表示  
任意の指定レコード長で改行表示できるため、固定レコード長のファイルが扱いやすくなります。  
また、目的のデータ値を見つけやすくなります。
- 高速ファイル表示  
大容量のファイルについても瞬時に表示致します。

## 機能概要

### 1. 16進表示

### 2. 各種表示サポート

### 3. テキストファイル表示

BinaryViewerの機能を以下のカテゴリ別に説明します。

1. 16進表示機能
2. 各種表示サポート機能
3. テキストファイル表示機能

## 1. 16進表示

The screenshot shows the Binary Viewer application window. The main pane displays hex data with corresponding ASCII text. A callout box on the right says: "テキスト文字と並べた見やすい表示をします。" (Makes it easy to see by arranging text characters side-by-side). Below the main pane, two smaller windows show the hex data in a vertical layout, with a callout box on the left saying: "16進表示の縦／横切替えが可能です。" (Vertical/horizontal switching of 16-bit display is possible).

1 A7803732ASIMPLIA/TF-LINDAサーハ 10クライアント UXP/DSC031723北海  
4333333345445444254244444BBBCD233BDBBDC255524543333339684  
17803732139DOC91F46DC9E41B0AE0108721D40580F4330317236BA3

2 A7803752ASIMPLIA/TF-LINDAサーハ 30クライアント UXP/DSC003203東海  
4333333345445444254244444BBBCD233BDBBDC255524543333339884  
17803752139DOC91F46DC9E41B0AE0308721D40580F4330032033CA3

3 A7803752ASIMPLIA/TF-LINDAサーハ 30クライアント UXP/DSC295433東海  
4333333345445444254244444BBBCD233BDBBDC255524543333339884  
17803752139DOC91F46DC9E41B0AE0308721D40580F4332954333CA3

4

レディ 2行、1桁 ファイル位置86

1 41373830333733324153494D504C49412F54462D4C494E4441BBBOCA  
2 A7803752ASIMPLIA/TF-LINDAサーハ  
41373830333735324153494D504C49412F54462D4C494E4441BBBOCA  
3 A7803752ASIMPLIA/TF-LINDAサーハ  
41373830333735324153494D504C49412F54462D4C494E4441BBBOCA  
4 A7803742ASIMPLIA/TF-LINDAサーハ  
41373830333734324153494D504C49412F54462D4C494E4441BBBOCA  
5 A7803732ASIMPLIA/TF-LINDAサーハ

レディ 2行、1桁 ファイル位置86

5 All Rights Reserved, Copyright 富士通株式会社 1997

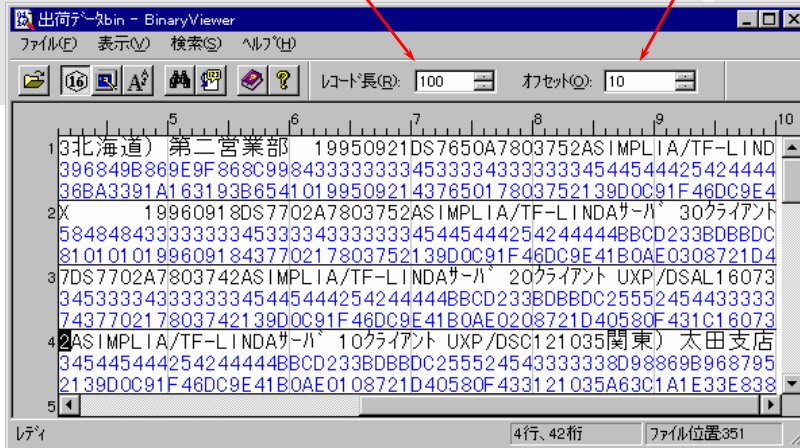
### 1. 16進表示機能

16進表示機能では、テキスト表示部と16進表示部を上下にレイアウトし、データ値の対応を取りやすくしました。  
また、16進表示部については、お好みに応じてコード表示の縦／横を切替えてご覧頂けます。

## 2-1. 各種表示サポート

任意の指定レコード長で改行表示できます。

ファイル上の任意の指定バイト位置から表示できます。



## 2. 各種表示サポート機能

BinaryViewerではデータ参照を容易にするために以下のようなサポート機能を用意しています。

- 任意のレコード長を指定することにより、そのレコード長で改行して表示を行います。
- オフセットの指定により、ファイル上の任意の指定バイト位置から表示できます。

## 2-2. こんなこともできます...

データ値の検索ができます。

データ検索

検索するデータ値(N): SIMPLIA

検索(S)

キャンセル

ヘルプ(H)

文字(A)  16進(X)

検索する方向

上(U)  下(D)

大文字と小文字を区別する(C)

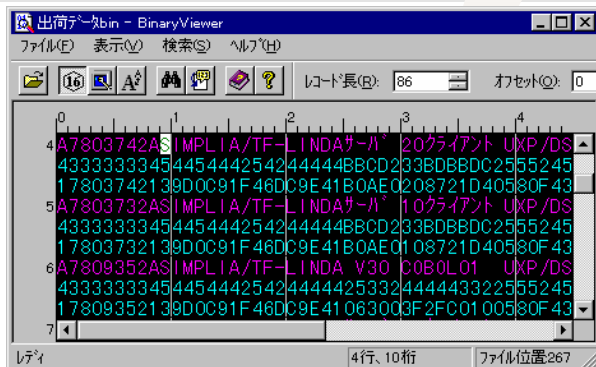
指定レコードヘジャンプ

レコード番号(L): 4

レコード内カラム位置(O): 10

OK キャンセル ヘルプ(H)

任意のレコード位置、カラム位置ヘジャンプできます。



表示部の色設定、フォントの切替えができます。

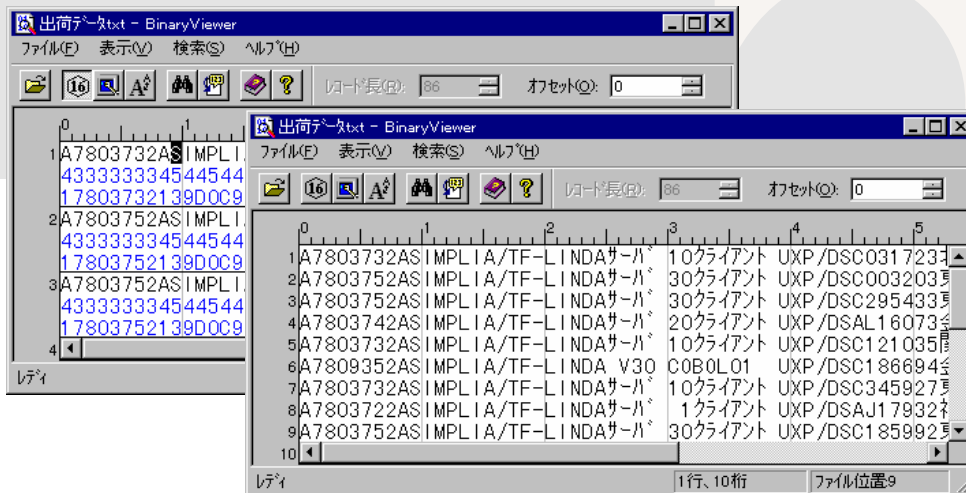
目的のデータをすばやく見つけるために以下の機能があります。

- 文字あるいは16進コードでデータ値を検索可能です。
- 任意のレコード位置、カラム位置ヘジャンプできます。

また、表示部の背景および文字の色設定、文字のフォント変更が可能です。

### 3. テキストファイル表示

改行コードを自動認識して、改行表示します。



テキスト部のみの表示もできます。

#### 3. テキストファイル表示機能

テキストファイルを参照する際は、表示形式で「テキスト」を選択するだけで、

BinaryViewerが自動的に改行コードで折り返して、表示します。

また、16進表示部の参照が不要な場合は、テキスト部のみの表示も可能です。

## 製品・動作環境一覧

Windows版	バージョンレベル	価格(千円)	プログラムサポート	
			月額(千円)	年額(千円)
BinaryViewer V1.0	V1.0	5	-	11

ハードウェアカテゴリ	条件
動作マシン	Windows® 95 , Windows® 98 , Windows® 2000 , Windows NT® 3.51 , Windows NT® 4.0 の動作するマシン
動作可能メモリ容量	16MB以上
格納先ハードディスク容量	200KB 以上

必須/関連ソフトウェア	バージョンレベル	必須	関連	備考
Windows® 95 Windows® 98 Windows® 2000 Windows NT® 3.51 Windows NT® 4.0		○		左記のいずれかのOSが必要。

### ●動作環境

BinaryViewerを使用するには、以下のハードウェア条件が必要です。

動作マシン: Windows® 95 , Windows® 98 , Windows® 2000 , Windows NT® 3.51 ,  
Windows NT® 4.0のシステムが動作保証されているマシン

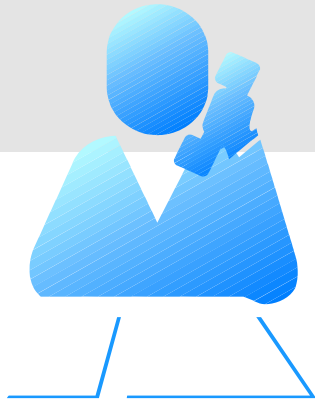
動作可能メモリ容量: 16MB以上

格納先ハードディスク空き容量: 200KB以上


なお、必須および関連ソフトウェアは必要ありません。

## プログラムサポートサービス


～ お客様のご要望にお答えします ～




製品の使い方や適用例について詳しく聞きたい

 Q/Aアンサーサービス


障害を未然に防ぐために、障害の情報を提供して欲しい

 障害情報通知サービス

SIMPLIA/関連製品の最新情報、開発計画を知りたい

 ニュースレター送付サービス

導入検討中のSIMPLIA製品を使用してみたい

 トライアルユースサービス

レベルアップ版は無償で提供して欲しい

 無償レベルアップサービス

SIMPLIAホームページ

<http://software.fujitsu.com/jp/simplia/>

10

All Rights Reserved, Copyright 富士通株式会社 1997

### SIMPLIAプログラムサポートサービスご紹介

SIMPLIAでは、製品をより効果的にご使用いただくために、以下のような充実したサービスをご提供しております。

是非、ご検討ください。

#### ・Q/Aアンサーサービス

製品についてのご質問を専用窓口へ直接お問合せいただけるため、早急な対応が受けられます。

#### ・障害情報通知サービス

当月に対応を行った障害情報を送付いたします。  
ご依頼いただければ障害修正版を送付いたします。

#### ・ニュースレター送付サービス

SIMPLIA製品に関する新製品情報、開発計画等を掲載した「SIMPLIA通信」を送付いたします。

#### ・トライアルユースサービス

SIMPLIA製品の中で導入検討中の製品や気になる製品を一定期間お試しいただくことができます。

#### ・無償レベルアップサービス(Mシリーズ製品以外)

導入製品がレベルアップした場合に、無償でレベルアップ版製品を入手することができます。

※SIMPLIAプログラムサポートサービスは製品単位でのご契約となります。

ご契約製品以外ではサービスをご利用いただけません。

The Fujitsu logo is centered in the upper half of the page. It features the word "FUJITSU" in a bold, red, serif font. Above the letter "J" is a red infinity symbol (∞).

**FUJITSU**

**THE POSSIBILITIES ARE INFINITE**