



「つねに時代のNEXT...」をスローガンに“いま”という時代を的確に掴み皆様の期待と信頼に応えながら、「地域に愛される企業」として環境に優しい企業活動を展開

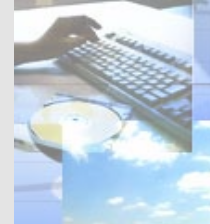
平成16年度福岡市ごみ減量・再資源化優良事業所等表彰にて優秀賞を受賞



# 株式会社オーニシ様

業種 : 文房具・事務用品卸売業  
従業員数 : 135名  
年商 : 69億円  
システム : 販売管理

# 概要



サーバ

: K6900 α 1 (E97)

販売管理業務 (基幹システムで入力、印刷)

PCサーバアドオンで業務効率化と取引先拡大

サーバ

: PRIMERGY 6730/2 (V19)

+

受注システム

: PRIMERGY ES200

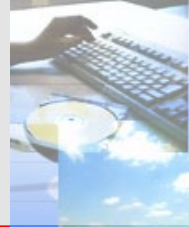
営業支援システム

: GRANPOWER5000

DWHシステム

: GRANPOWER5000

# 導入前

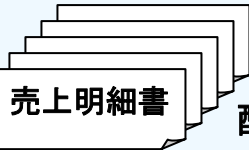
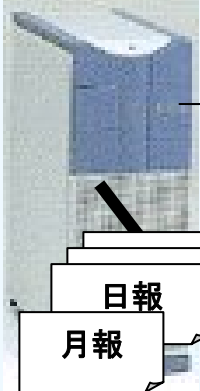


## 課題/要望

- 受注業務の正確化・効率化(電話、FAXでの受信)
- 売上明細書の電子管理と紙コストダウン
- ホストの運用(月次/日次処理、停止)に左右されない見積処理

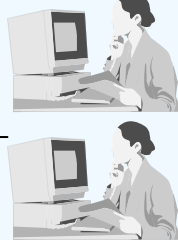
K6900 α I

販売管理システム



見積書

エントリ



受注業務の  
正確/効率化



取引先 500店舗

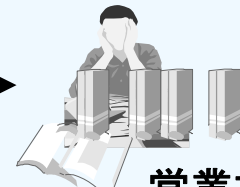


電話、FAX、業界VAN



5000件/日

配布、ファイリング  
200枚/日



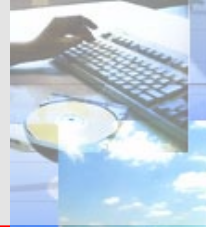
営業担当者

明細書の管理に苦勞  
紙コストダウン

ホスト停止時間  
に印刷できない

Excel入力

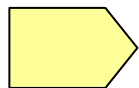
# 新システムへの要件



## ● 基幹システムの既存業務資産を活用した新業務の導入

### ■ 受注業務の正確かつ効率化

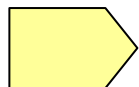
取引先から直接入力



インターネットを利用した受注システムの導入

### ■ 売上明細書の管理と紙コストダウン

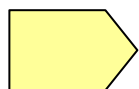
帳票の電子化



基幹システムにSystemwalker ListWORKSの導入

### ■ ホスト運用に左右されない見積処理

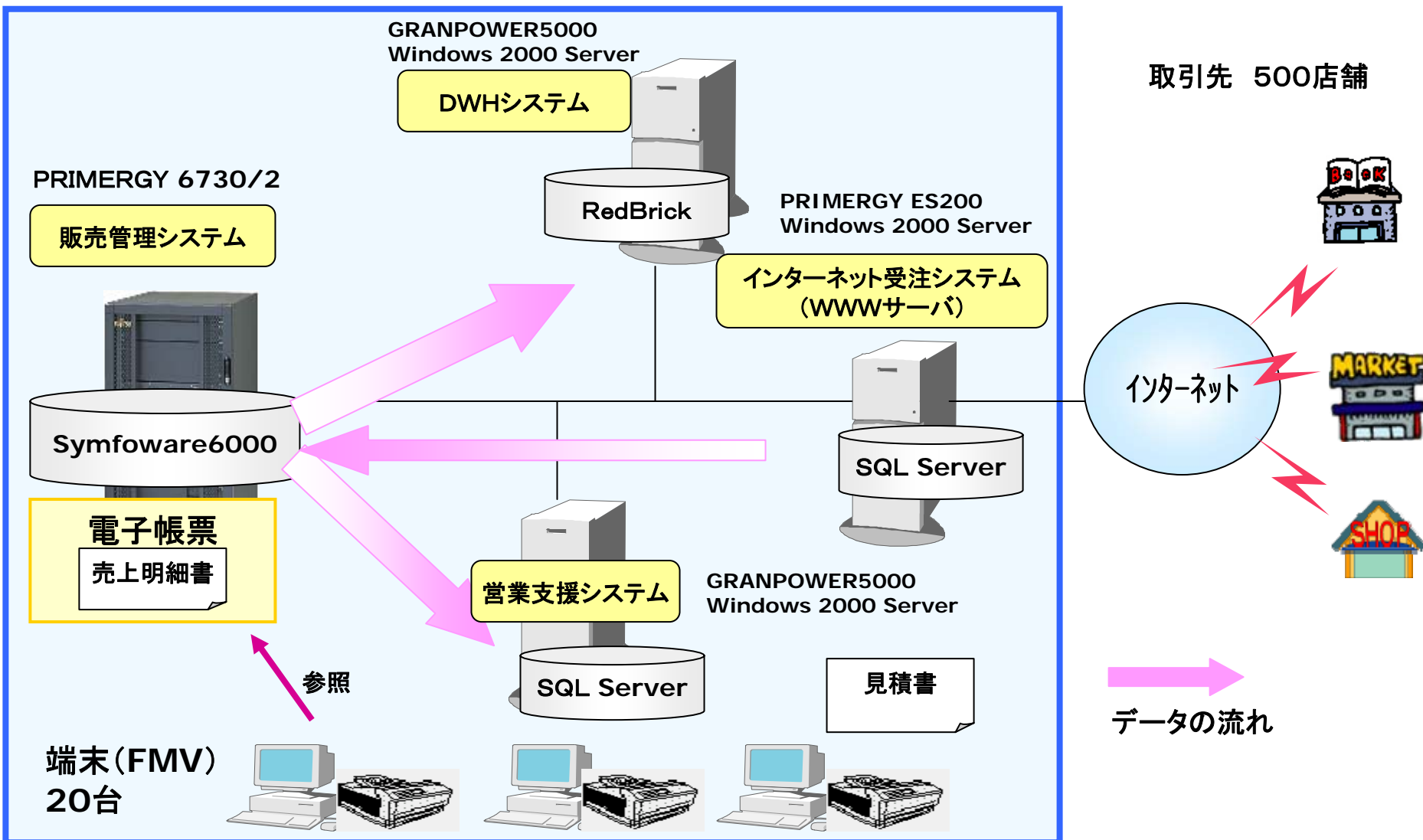
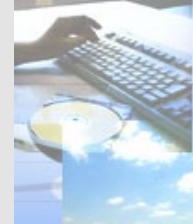
PCサーバで処理



営業支援システムの導入

# 導入後

## ～ 全体システム概要 ～



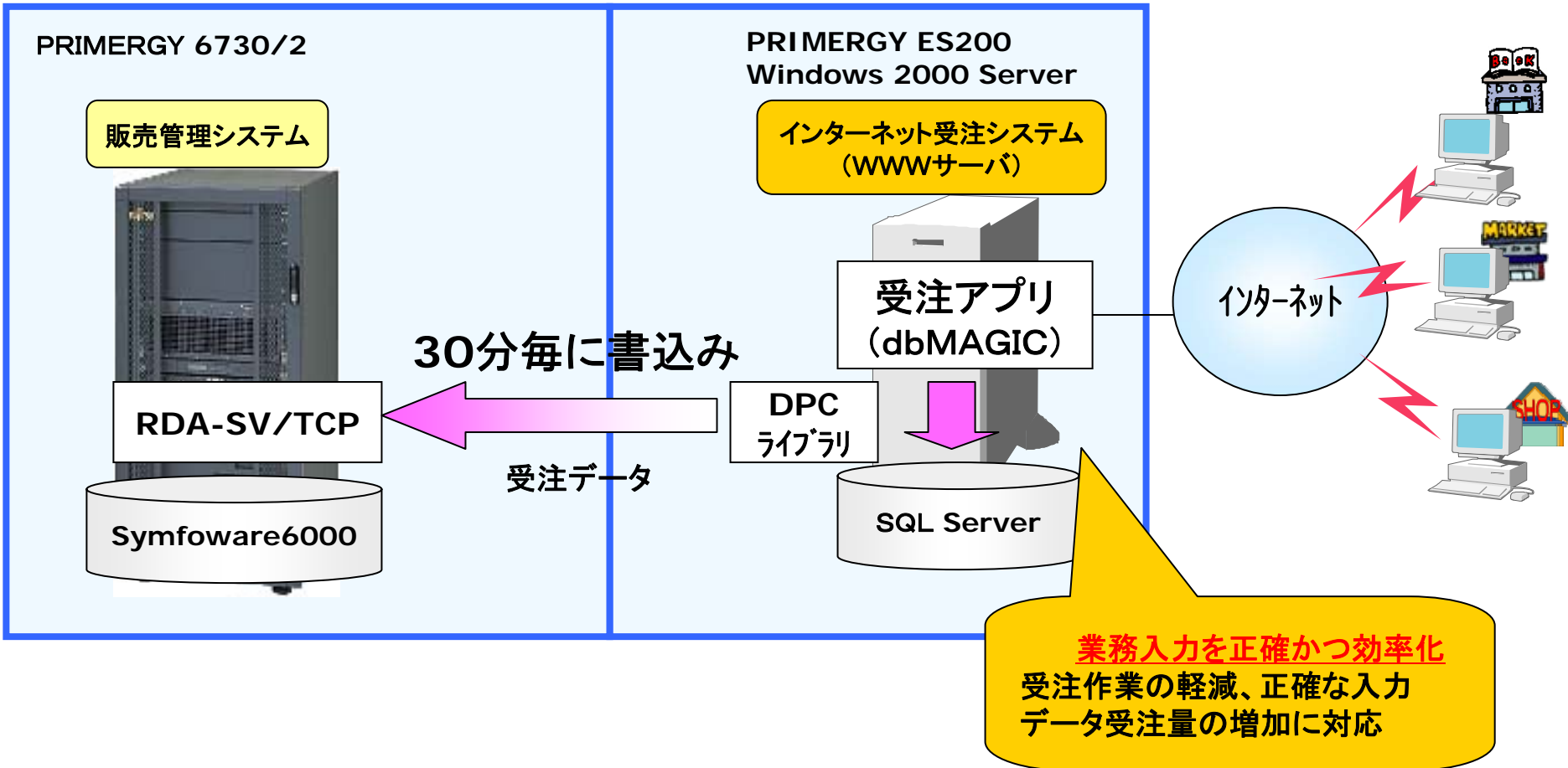
# 導入後

～ インターネット受注システム ～



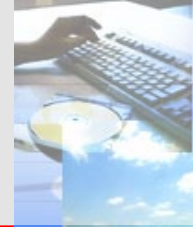
取引先から直接発注処理  
基幹システムへは30分毎に反映

取引先 500店舗

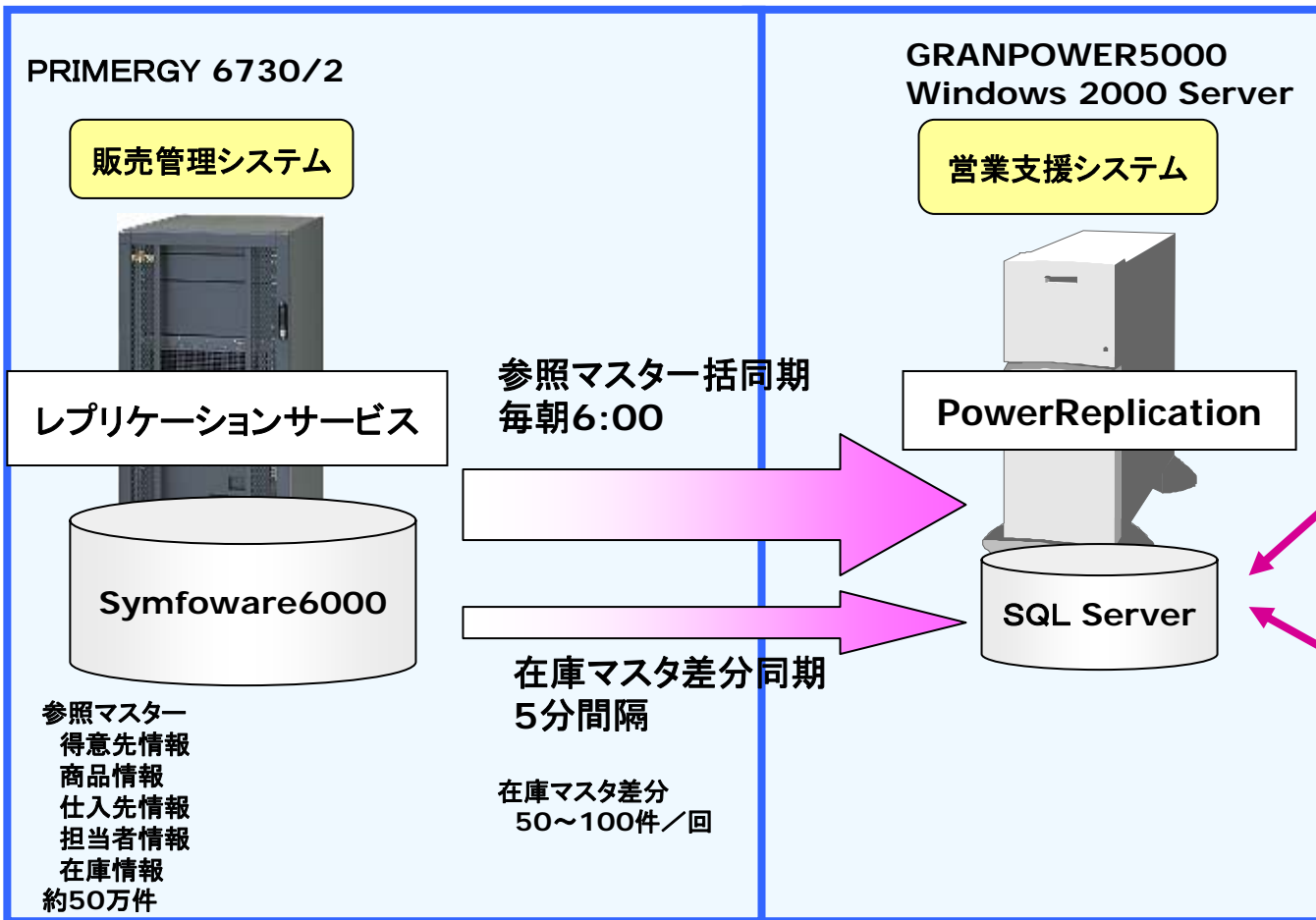


# 導入後

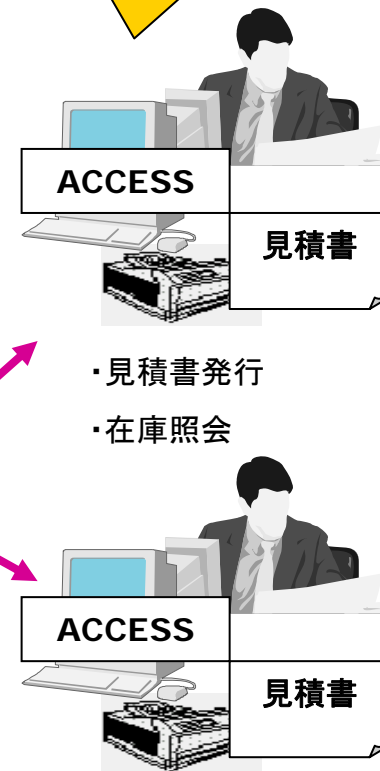
## ～ 営業支援システム ～



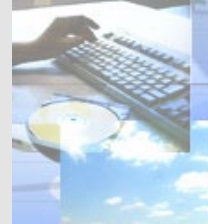
容易なACCESSで見積り書の作成と出力、在庫確認  
基幹システムのデータはレプリケーションで連携



業務効率改善  
見積書作成時間削減



# 営業支援システム



## 社内システム

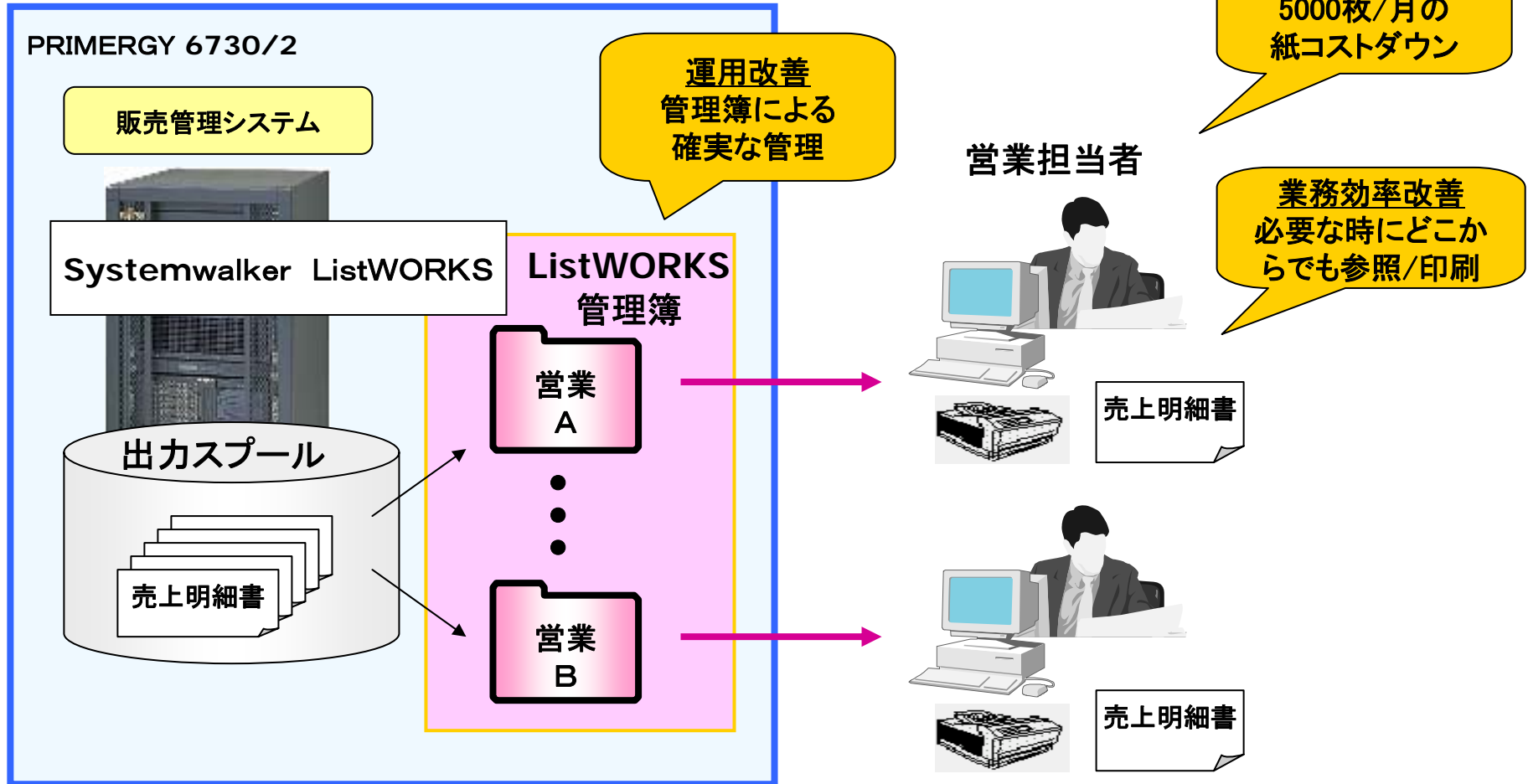
- 得意先の検索
- 仕入先の検索
- 商品の検索
- 在庫の照会
- 見積書の作成
- 最新マスタの取込み処理
- 終了

# 導入後

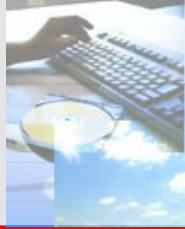
～ 売上明細書の電子帳票化 ～



## 担当者毎に売上明細書を電子管理



# 問題解決と効果



- インターネット取引きで受注業務省力化を実現
- 営業支援システムの導入で見積り書作成時間の短縮
- 帳票の電子化による確実な管理と紙コスト削減

項目	導入前 K6900 α 1	導入後 PRIMERGY 6730/2 + PCサーバ
受注業務	時間と人手 ・電話、FAXの情報を端末入力	自動化 & 正確なデータ サービスの向上 / 取引先の拡大 ・ <u>受注担当者1人削減</u>
営業業務	見積書作成に手間と時間	いつでも容易な作成を実現 ・ <u>1時間 / 一案件削減</u> ・ <u>延べ月200時間削減</u>
	人手による明細書の管理 情報入手に時間	管理不要、スピーディな情報入手 ・ <u>5000枚 / 月 約1万円削減 / 月</u>

# 今後の計画



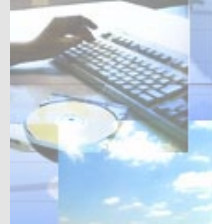
## ● 取引先へのサービス向上

### Webで見積りや商品情報の提供

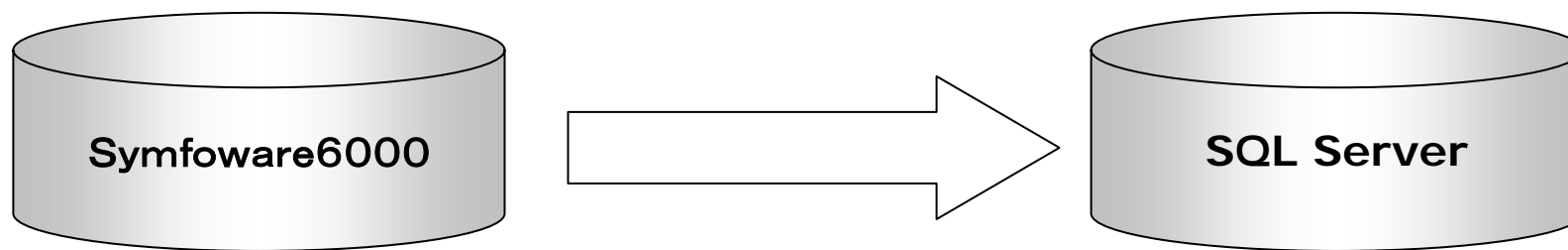
#### ■ お客様の声

今回の導入では、基幹システムとPCサーバを連携させたシステムを試す意味でもあった。

今後は、取引先へのサービス向上、取引先拡大を目指して、Webでさらなるサービス提供を行なっていきたい。



# <ご参考> レプリケーション性能



## ■ 参照マスターデータの一括創成 約50万件で75分

\* 得意先マスタ、商品マスタ、仕入先マスタ、単価掛率マスタなど



**FUJITSU**

**THE POSSIBILITIES ARE INFINITE**