

THE POSSIBILITIES ARE INFINITE

FUJITSU



ImageOFFICE

Version 5.0

オフィスのあらゆる書類をイメージ化し、
広がるWindows環境で自在に活用。

現在、インターネットやグループウェアなどを中心として、
企業内のネットワーク構築はめざましく発展し、
あらゆる情報を自在に組合せたシステム構築が求められています。

紙として存在してきた情報、新聞・雑誌・地図・図面などを、いかに共有し、有効活用できるかが、
ビジネスを成功させる第一歩。その決め手となるのがドキュメント・イメージング・ソフトImageOFFICEです。

ImageOFFICEは、イメージスキャナによる紙原稿の入力だけでなく、デジタルカメラ、FAX、動画ファイル、
さらにはインターネットなどのネットワーク環境からイメージ情報を取込むことができ、
用途に合わせたさまざまなシステム形態で活用できます。

特長

ニーズに沿ったシステム構成
各種スキャナ装置やデジタルカメラ、
FAXなど、あらゆる入力機器からイ
メージ情報の取込みが可能です。
WindowsXPにも対応し、簡易ユー
ザ切替えやデータ管理機構など、
快適な操作性を提供します。

群を抜く表示スピード
群を抜く表示スピードで、フルカ
ラーのデータはもちろん、複数ペ
ージのデータも高速表示がで
きます。ワープロ文書やスプレッド
シート以上の操作性でイメージデ
ータを参照できます。

イメージデータ活用
OLEコントロールの利用により、
ブラウザやグループウェアのウイ
ンドウ上で、ImageOFFICEの機能
が利用できます。さらに、ODMAにより、
Meridioなどの文書管理システムに
直接アクセスすることが可能です。

充実したOCR機能
日本語・英語OCR機能の統一され
た操作性。カラー原稿の文字認識
も可能です。文字認識結果を直接、
ATLASやATLAS翻訳パーソナル
に渡して翻訳したり、テキストファ
イルを他のアプリケーションに渡す
こともできます。また、ImageOFFICE
のインデックス情報の作成に利用
できます。

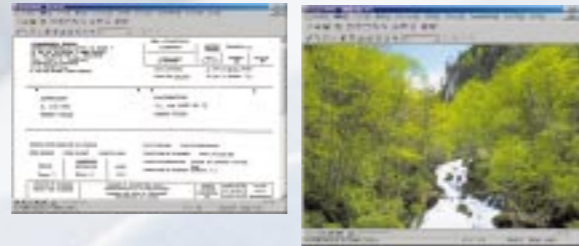
充実のイメージファイルサポート
TIFF、ビットマップ、PCX、DCX、
PDA、JPEG、GIF、JBIGなどに加
えインターネット上での利用が高い
プログレッシブJPEGに対応し、更
に利用範囲が広がります。

機能

群を抜く高速処理と簡単操作で、オフィスワークを効率化します。

登録

書類などの紙はもちろん、写真や
図面などもイメージデータとして取
込み、パソコン環境で情報活用で
きます。
また、デジタルカメラで撮影した画
像やFAXから取り込んだデータ
も扱えます。



管理・検索

階層構造を利用した文書管理が
容易に行えます。業務資料や個人
資料などを分類しながら保存・
管理。
文書単位に管理情報を付加する
ことで、キーワードを利用した文書
検索も可能です。



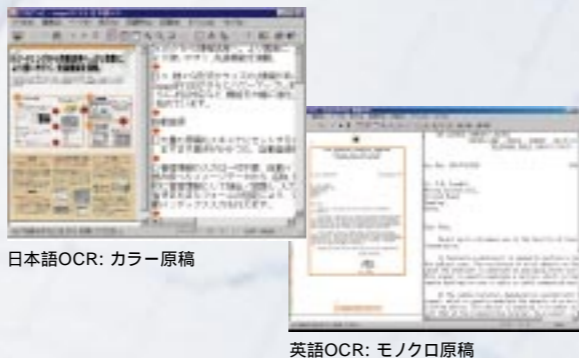
表示・編集

表示の高速性を活かした拡大や
縮小、画面スクロールなどの機能
が自在に利用できます。複数ペ
ージの文書にはページめくり機能、
細かいデータにはズーム機能など
が便利です。



OCR

和文/英文、モノクロ/カラーと様々
な原稿を文字認識できます。複数
ページの原稿を一括して認識し
たり、表や図が混在した原稿にも
対応しています。

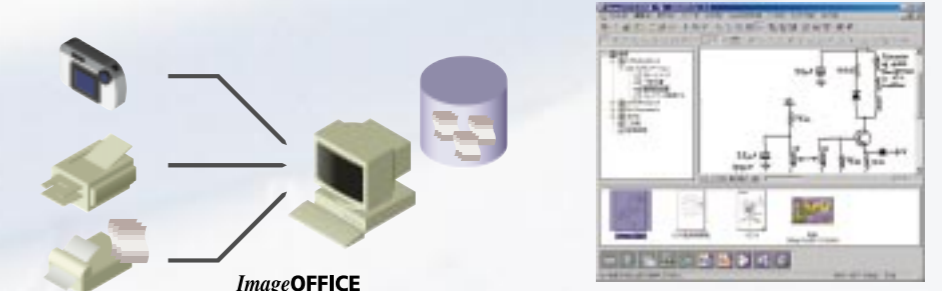


活用方法

さまざまな環境に対応する柔軟さで、情報の有効活用を実現します。

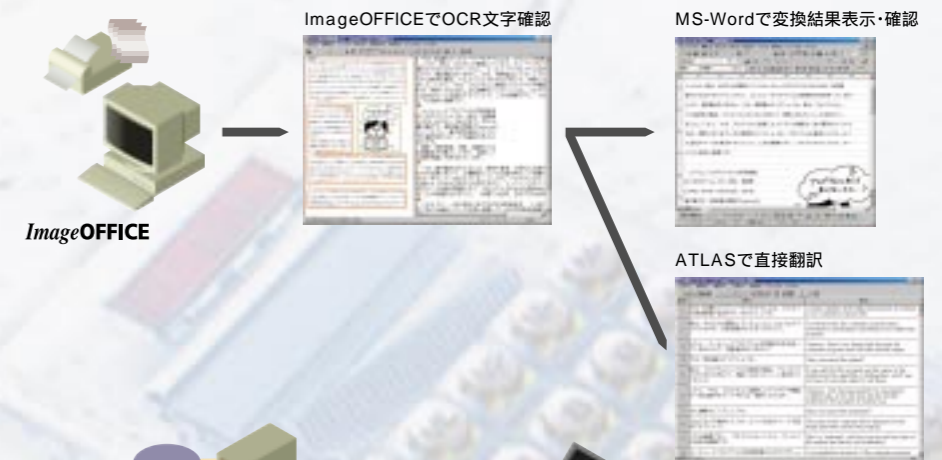
簡単ファイリング

誰もが敬遠しがちな文書整理。
ImageOFFICEなら身の回りにある会議資料や
個人資料を分類管理しながら、キャビネット機能
を利用して文書を登録します。
イメージ文書だけでなく、ワープロ文書やスプレ
ッドシートも同じフォルダ上でキーワードを付けて
管理できます。



OCR活用

紙情報の文章を自在に活用。文章の追加 / 変
更やテキストファイルとして管理したい場合に利
用できます。また、大量文書の登録作業で、イン
デックス情報を付加する際にも利用できます。さら
に、ATLAS連携を強化しましたので、認識結
果を直接、翻訳ソフトATLAS、ATLAS翻訳
パーソナルに渡すこともできます。
V6.0以降



ネットワーク環境での利用

ImageOFFICEをネットワーク環境でイメージビ
ューワとして利用。グループウェアやWebブラウ
ザ上で、イメージファイルの登録 / 表示 / 印刷が
可能です。また、OLEコントロールにより、
ImageOFFICEのページめくり / 拡大 / 縮小機
能がそのまま利用できます。



ODMA 機能を利用して、富士通文書処理シ
ステムMeridioへも直接アクセス。ImageOFFICE
からMeridioに対して、文書の登録や登録済
の文書の参照 / 更新が行えます。個人資料など
をMeridioで活用できます。
Open document Management API

イメージデータへの変換

印刷可能なワープロ文書や表計算ソフトのデ
ータなどを、TIFF、BMPやPDF にも変換する
ことができます。また、印刷メニューからの操作のほ
か、エクスプローラーからのドラッグアンドドロ
ップ操作で一括して変換することができます。
ImageOFFICE V5.0では、WindowsNT、
Windows2000、WindowsXPでも操作が可
能です。
イメージPDFのみ



動作環境

OS	日本語Microsoft® Windows®95/Windows®98/Windows® Me、 日本語Microsoft® WindowsNT® Workstation 4.0、 日本語Microsoft® Windows®2000 Professional、 日本語Microsoft® Windows® XP Home Edition、 日本語Microsoft® Windows® XP Professional
CPU	Pentium 133MHz以上(推奨)
メモリ	Windows® 95 / Windows® 98 32MB以上 Windows® Me 64MB以上、Windows NT® 4.0 32MB以上 Windows® 2000 Professional 64MB以上 Windows® XP 128MB以上
対応機種	AT互換機
ハードディスク空き容量	約45MB(オンラインリファレンスマニュアルを除く)

カラーOCR利用時は、CPU: Pentium® 200MHz以上、メインメモリ: 上記メモリ容量+32MB以上を推奨

機能概要

ImageOFFICE V5.0(太字が新規機能)

登録	文書登録(複数ページを1文書に保存、切り出し枠による部分抽出、回転登録)、自動登録(回転登録、一定ページ数で区切った登録、セ/レータで区切った登録、サフィックスを指定した文書名固定登録、インデックス自動抽出登録、新聞タイトル抽出、定型インデックス抽出登録)、ファイル登録、動画 静止画変換登録、FAX受信文書の登録(Microsoft FAX受信ファイルイメージデータに変換)格納ファイル形式: TIFF、BMP、JFIF(JPEG)、DCX、PDA、GIF、J61、JBIG
文書管理	階層構造(キャビネット、フォルダ)より最大20階層、管理情報(名称、所有者、更新回数、参照回数、作成日、最終更新日、最終参照日、キーワード等)、パスワード設定(参照、更新)、ごみ箱、インポート/エクスポートによる文書移出入
検索	表紙一覧検索、階層検索、文書キーワード検索(完全一致、前方一致)
表示	ページバー、プレビュー表示、ページ切り替え(ページめくり、ページ指定)、ページ一覧、横幅合わせ、画面合わせ、1:1表示、拡大、縮小、指定枠内拡大、ポイントズーム、フリースクロール、回転、ミラー反転、白黒反転、パノラマ、グレースケール、アノテーション(自由線、コメント、マーカー、矢印、塗りつぶし、テキスト、四角、円、多角形、スタンプ、フォント指定、色指定、透過モード、コピー、切り取り、貼り付け、回転状態の保存)、複数文書同時表示
印刷	文書印刷、ページ一覧印刷、ページ印刷、表紙一覧印刷、回転状態での印刷(ImageVIEW)
OCR	日/英OCR、カラー原稿対応、複数ページ指定、ATLASの起動*1/他アプリケーションの起動(認識結果渡し)、認識結果の保存(テキストファイル出力/CSVファイル出力/RTFファイル出力/HTMLファイル出力)、半角/全角文字を区別した認識、レイアウト認識、一括認識、一括保存、認識文字の結合/分割、認識結果の半角/全角変換、認識結果での1行イメージ表示、イメージの傾き補正/ノイズ除去、テキスト表示色設定、文字パターン/単語パターン辞書登録、ImageOFFICEの管理情報作成、ATLAS*1・ATLAS翻訳パーソナルとの連携
カスタマイズ	ユーザ指定(ページめくり速度、拡張率、アノテーション、イメージ編集ソフトウェア*2)、表示モード設定(表示サイズ、グレースケール、明るさ、コントラスト、カラー指定、モード保存)、表示/非表示(標準バー、イメージバー、ページバー、アノテーションバー、ステータスバー、アイコンバー)、ツールバーのボタン変更、アイコンバー(順序変更、起動アプリの追加/変更)、フォント
作成可能なファイル形式	TIFF(MH圧縮、MMR圧縮、Packbits圧縮、非圧縮)、JPEG圧縮、プログレッシブJPEG圧縮、JBIG圧縮)、BMP(RLE圧縮、非圧縮)、JPG(圧縮率指定可能、JPEG圧縮、プログレッシブJPEG圧縮)、GIF、JBIG
他のアプリとの連携	クリップボード、OLEサーバ、管理情報CSV形式出力、TeamWARE連携、IFONY連携、LotusNotes連携、Microsoft Exchange連携(メール、FAX)、ODMA連携(富士通文書管理システムMeridioとの連携)
その他	動画データの取り込み*3、FAX受信*4、複写機/FAX送信、印刷データ イメージデータ(TIFF、BMP、JPG、PDF)変換、印刷可能なファイルの一括TIFF/PDF変換

*1: ATLAS V6以降。

*2: イメージ編集については、マシン上にインストールされている、イメージ編集ソフトウェアを選択して使用できます。

*3: 動画入力TWINドライブ、Windows®95/98でのみ可能です。

*4: FAX受信ドライブはWindows®95でのみ可能です。

製品と価格

製品名	型名	価格(税別)
ImageOFFICE V5.0	B298C4165	35,000円
追加1ライセンス	B2984165Q	28,000円
追加5ライセンス	B2984165QA	136,500円
追加20ライセンス	B2984165QB	525,000円
追加100ライセンス	B2984165QC	2,450,000円

Microsoft、Windows及びWindowsNTは、米国Microsoft Corporationの米国およびその他の国における登録商標です。

Pentiumは、インテル社の登録商標です。

ImageOFFICEは、富士通の登録商標です。

その他記載の会社名、製品名は各社の商標または、登録商標です。

イメージスキャナ

ImageOFFICEスキャナドライバ(内蔵ドライバ)利用

メーカー名	スキャナ機種名	AT互換機						インタフェース
		95	98	Me	NT	2000	XP	
富士通	fi-4110CL(A4/カラー)							USB
	fi-475(A3/モノクロ)							SCSI
	fi-4750(A3/カラー)							SCSI
	fi-4620S(A3/モノクロ)							SCSI
	fi-4320S(A4/モノクロ)							SCSI
	fi-432(A4/モノクロ)							SCSI
	VSP120(A4/モノクロ)							SCSI
	VSP210(A4/モノクロ)							SCSI
	VSP220(A4/モノクロ)							SCSI
	VSP310(A3/モノクロ)							SCSI
	VSP330(A3/モノクロ)							SCSI
キャノン	DR-302(A4/モノクロ)							SCSI
	IX-3010(A4/モノクロ)							SCSI
	IX-4015(A4/カラー)							SCSI
	IX-4025(A4/カラー)							SCSI
	CanonScan300(A4/カラー)							SCSI
リコー	IS-50(A4/モノクロ)							SCSI
	IS-60(A4/モノクロ)							SCSI
九州松下	KV-SS25N(A4/モノクロ)							SCSI
	KV-SS60EXN(B4/モノクロ)							SCSI
	KV-SS65EXN(B4/モノクロ)							SCSI

*Windows®XPでの接続状況については、確認済み次第、ImageOFFICE InformationPLAZA (<http://software.fujitsu.com/jp/ioffice/index.html>)に掲載いたします。

TWAINドライバ利用

メーカー名	スキャナ機種名	AT互換機						インタフェース
		95	98	Me	NT	2000	XP	
富士通	fiシリーズ							SCSI/USB
	VSPシリーズ							SCSI
	RSシリーズ							専用/パラレル/USB
エプソン	IA-3000(A4/カラー)							パラレル
	XJS-400							パラレル
	GT-2000(A4/カラー)							SCSI/パラレル
	GT-5000(A4/カラー)							SCSI/パラレル
	GT-5500(A4/カラー)							SCSI/パラレル
	GT-6700U(A4/カラー)							USB
	GT-7200(A4/カラー)							USB
	GT-7600S(A4/カラー)							SCSI
	GT-8200U(A4/カラー)							USB
	GT-7700U(A4/カラー)							USB
	GT-8700(A4/カラー)							USB/SCSI
	GT-9500(A4/カラー)							SCSI/パラレル
	GT-9600(A4/カラー)							SCSI
	ES-2000(A4/カラー)							SCSI/USB
	ES-2200(A4/カラー)							USB
	ES-6000(A3/カラー)							SCSI
	ES-8000(A3/カラー)							SCSI/パラレル
ES-8500(A3/カラー)							SCSI/USB	
ESPER-STATION(A3/カラー)							ネットワーク接続	
キャノン	IXシリーズ							SCSI
	CanonScanシリーズ							SCSI
	CanonScanFBシリーズ							SCSI/パラレル
	DR-3020(B4/モノクロ)							SCSI
	DR-3080C(B4/カラー)							SCSI
	DR-4080U(A3/モノクロ)							SCSI
DR-5080C(A3/カラー)							SCSI	

*上記以外の各社の接続可能なスキャナ機種、インタフェース、制限事項、各OSの確認状況については、ImageOFFICE Information PLAZA (<http://software.fujitsu.com/jp/ioffice/index.html>)をご覧ください。Windows®XPでの接続確認については、確認済み次第、ImageOFFICE Information PLAZAに掲載いたします。

ImageOFFICEホームページ <http://software.fujitsu.com/jp/ioffice/index.html>

富士通株式会社

富士通パソコンFAXサービス(プッシュホン回線でご使用下さい。)

千葉 043-299-3642

大阪 06-6949-3270

富士通パーソナル製品に関するお問合せ窓口

フリーダイヤル 0120-950-222

お問い合わせ時間 AM9:00 ~ PM5:00 月~土(祝日を除く)