



富士通CAFIS接続パッケージ

# CAFIS COUPLER

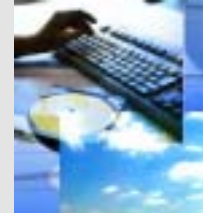
富士通株式会社

# 商標

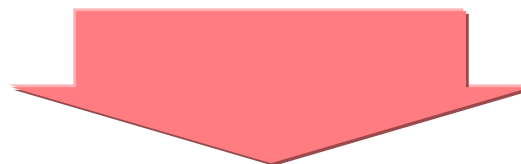


- CAFISは、株式会社NTTデータの登録商標です。
- CAFISは、弊社が株式会社NTTデータから使用を許諾されている名称です。
- UNIXは、X/OPEN Company Limitedが独占的にライセンスしている米国ならびに他の国における登録商標です。
- Solaris OEは、米国における米国Sun Microsystems, Inc.の登録商標です。
- Sunは、米国における米国Sun Microsystems, Inc.の商標です。
- WindowsNT、Windows2000は、米国Microsoft Corporationの登録商標です。
- UXPは富士通株式会社の商標です。
- その他の製品名は各社の商標または登録商標です。

# CAFIS COUPLERのねらい

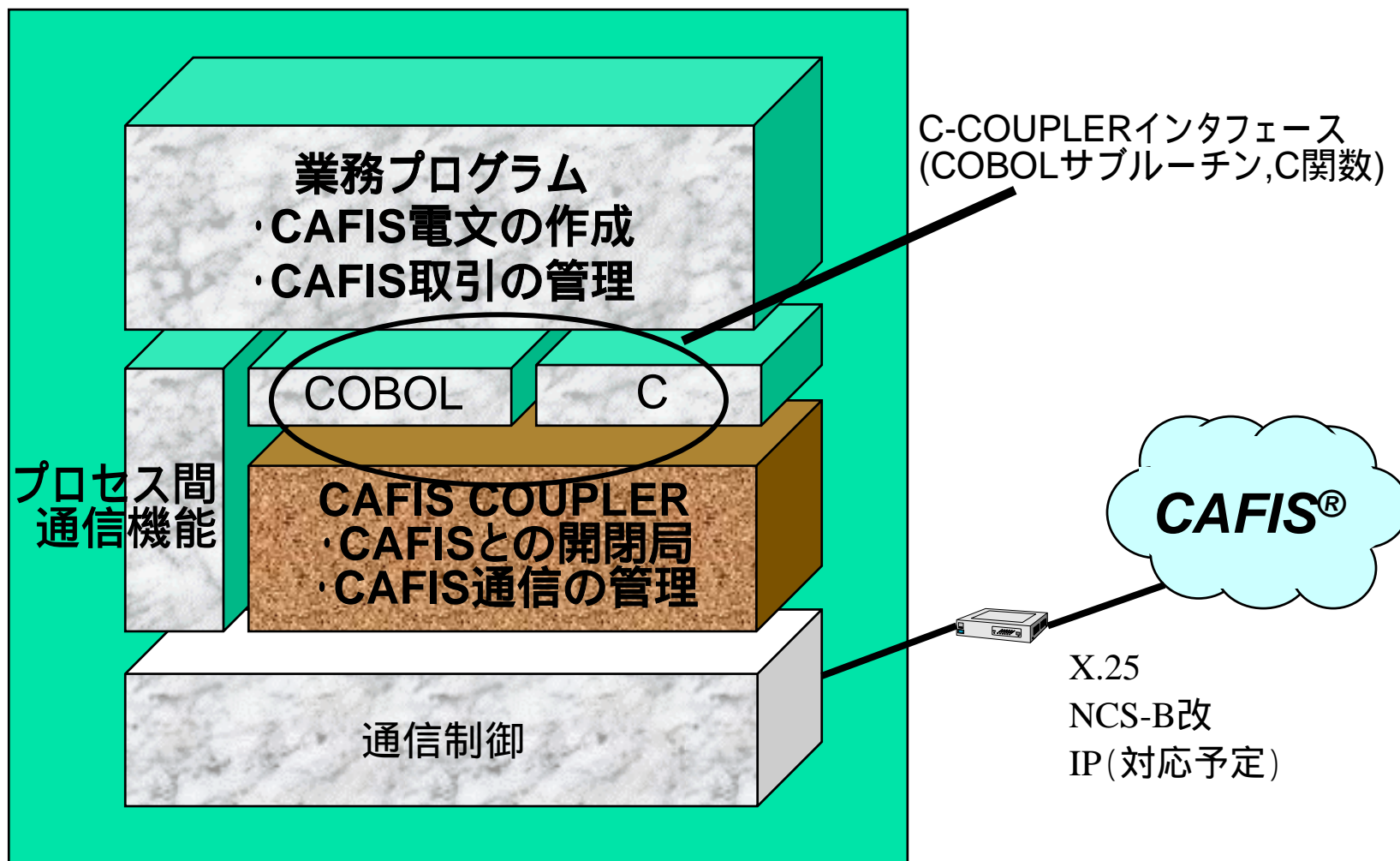


- CAFIS接続は複雑...
- クレジット業務は信頼性が必要...
- 早く稼働したい...
- 既存資産を活かしたい...



富士通CAFIS接続パッケージ  
**CAFIS COUPLER** により実現。

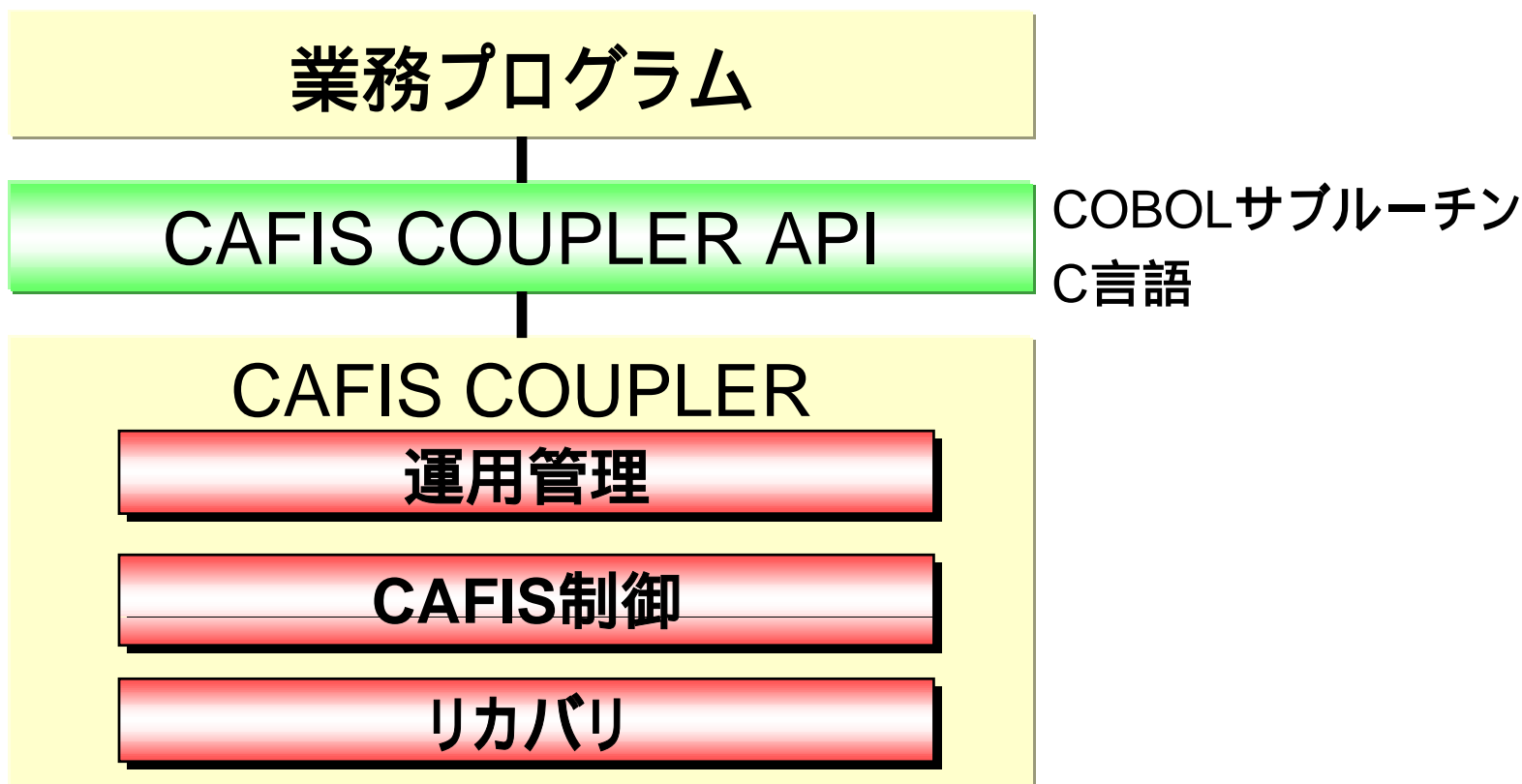
# CAFIS COUPLERの位置づけ



# CAFIS接続を簡単に



使い慣れた標準言語(COBOL,C言語)インタフェースの提供により,複雑な通信制御プロトコルを意識しないプログラミング。

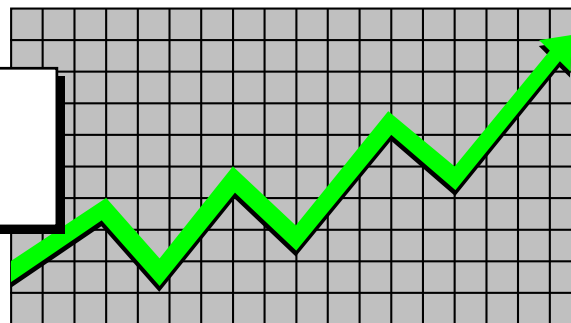


# 信頼性のあるクレジットシステムの構築

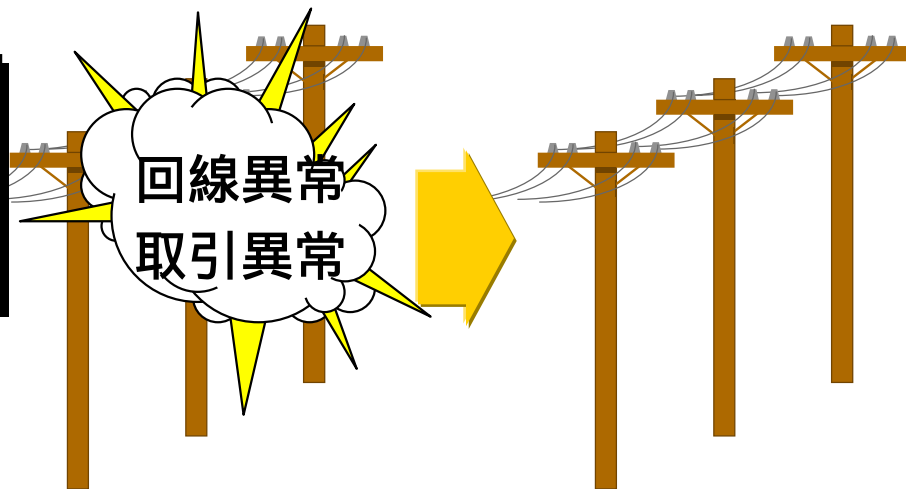


豊富な稼働実績による高い信頼性。

• 累積出荷約300ユーザ。



• 回線異常に対する自動復旧。  
• 取引異常に対する自動取消。



# 早期稼動の実現



関連パッケージによるプログラムレスの実現。  
接続試験シミュレータによるテスト工程の短縮。

## 関連パッケージ

### ショッピングセンター向けPOSパッケージ

FAST /SC5(PRIMERGY6000)

ISS-SC/UX(GP7000D)

ISS-SC/PC(PRIMERGY)

- CAFIS接続試験シミュレータによる接続試験の事前実施。
- CAFIS接続試験の免除。

# 既存資産の有効利用



豊富なパッケージラインナップにより、要件に応じたシステムの構築が可能。

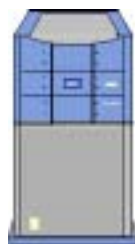
## CAFIS COUPLER



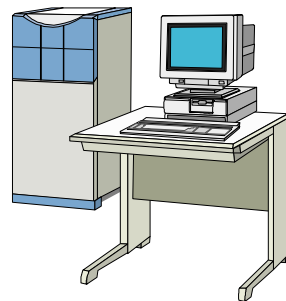
PCサーバ  
PRIMERGY



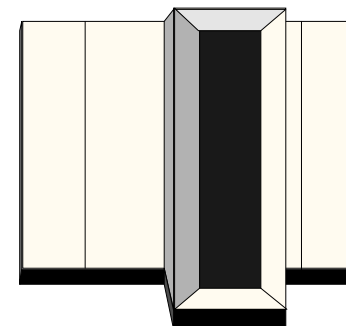
PRIMEPOWER  
GP-S



ビジネスサーバ  
GP7000D



ビジネスサーバ  
PRIMERGY6000

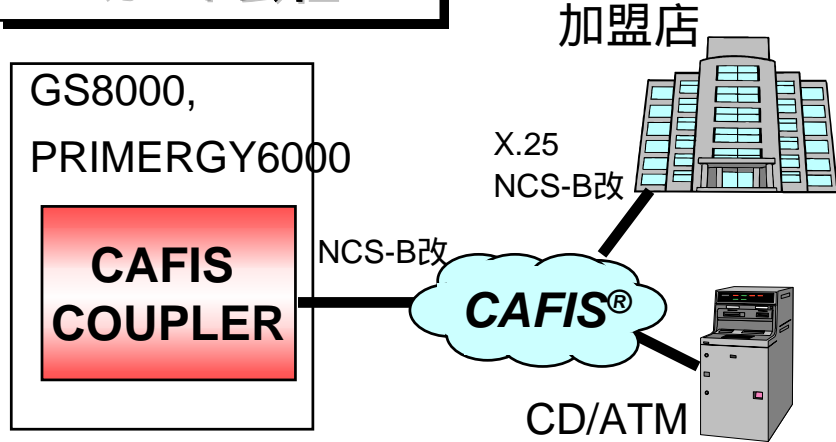


グローバルサーバ  
GS8000シリーズ

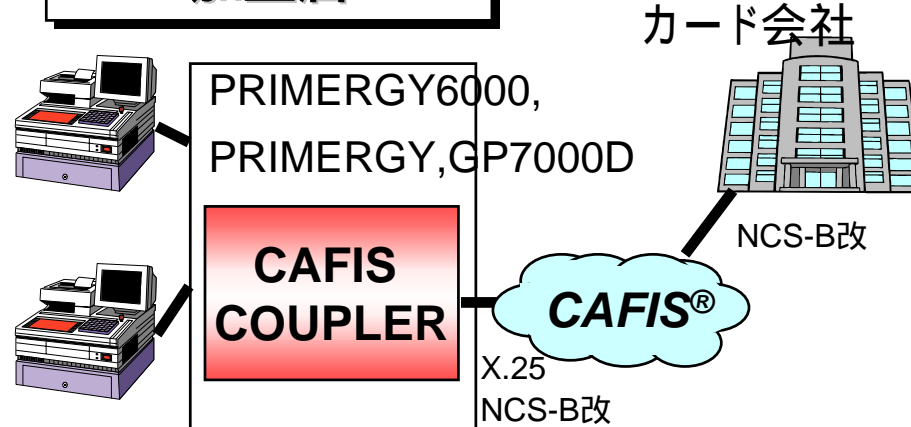
# 適用システム例



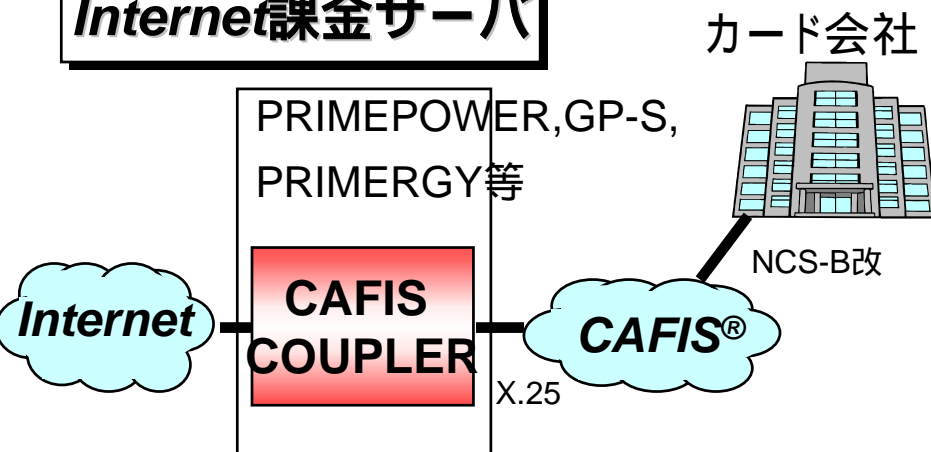
## カード会社



## 加盟店



## Internet課金サーバ



汎用的なCAFIS接続パッケージにより  
適用システムの構成を選ばない。

カード会社への適用はプラットフォームの検討  
が必要。

# パッケージ体系



## CAFIS COUPLER

### GS8000シリーズ版

CAFIS COUPLER 基本部(DDX)

CAFIS COUPLER 基本部(NCS-B)

CAFIS COUPLER 運用監視オプション

### PRIMERGY6000シリーズ版

CAFIS COUPLER/B

CAFIS COUPLER/S

CAFIS COUPLER/S(G-CAT対応)

CAFIS COUPLER/DB

CAFIS COUPLER/DS

CAFIS COUPLER/SC5

# パッケージ体系



## CAFIS COUPLER

### UXP/DS版

CAFIS COUPLER/UX

CAFIS COUPLER/UX-SC

### Solaris版

CAFIS COUPLER

### Windows版

CAFIS COUPLER

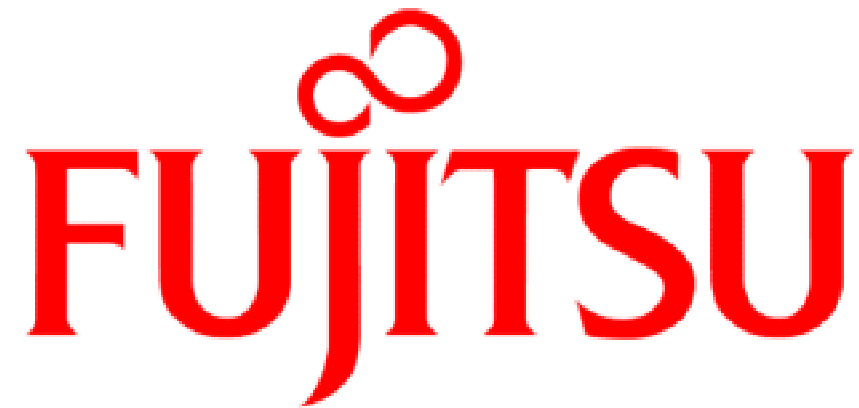
CAFIS COUPLER/SC

# 適用条件



	ハードウェア	ソフトウェア
GS8000シリーズ版	ラインセット ケーブル	システム制御プログラム NCP-G,NCPSP AIM CP,AIM DC COBOL85
PRIMERGY6000版	ACP ケーブル	システム制御プログラム(ASP) OMF-業界またはOMF-FNA COBOL E DHS
UXP/DS版	通信アダプタ ケーブル	基本ソフトウェア(V10L20以降) WAN制御 COBOL85 ACM
Solrais版	HSIボード (Xインタフェース使用時) ケーブル	日本語Solaris2.6、7、8 Solstice X.25 NetCOBOL Base Edition 運用パッケージ
Windows版	通信カード ケーブル	Windows NT Server、Windows2000 Server ACM Server 通信制御サービス NetCOBOL クライアント運用パッケージ

**適用条件の詳細については、事前に確認が必要。**



**FUJITSU**

**THE POSSIBILITIES ARE INFINITE**